

# 太陽光発電 施工のご紹介

大城エネルギー(株) 太陽光発電事業 (50kw発電設備)

こんにちは、本社技術部 熊本です。大城エネルギーでは、小松市向本折町に産業用太陽光発電の設置に取り組んでいます。

以前より、航空自衛隊小松基地の目の前に、自社所有の土地があり、有効的な利用法もなく、長い間、空き地となっていました。



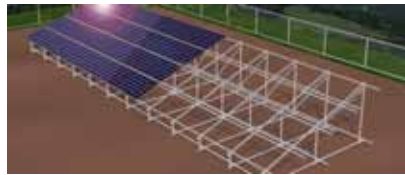
地中に杭を打ち込みます。 → 単管パイプをパイプクランプで組上げます。 →



パネルを取り付け、完成です。

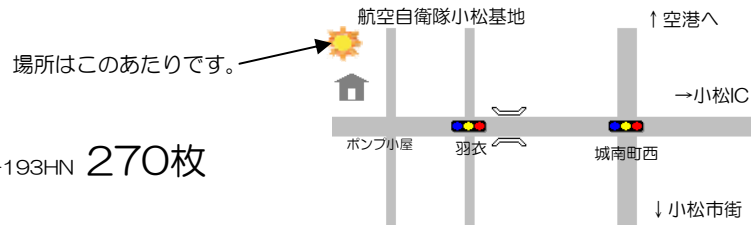
### ★★ポイント★★

架台は、施工及び原状回復が容易な単管パイプ架台を採用しています。



普段は遊んでいる土地を有効活用することができるのが最大の利点です。発電された電気は、政府の施策によってすべて、1kwあたり38円で電力会社へ買い取ってもらえます。

設置場所は↓地図。興味のある方、近くに来られた方は、ぜひ見てみてください。



陸屋根 南東向き  
モジュール シャープ製ND-193HN 270枚



## スタッフ紹介



本社営業部  
高橋知詩

明けましておめでとうございます。私事ですが、昨年いっばいで後厄が終わりました。今年が良い年になりますようにと地元で祈願してきました。昨年もわりと良い年だと思いましたが、今年はまだ良い年に行きたいと思えます。

話は変わりますが、いつもお客様におすすめしている「ガスファンヒーター」、実は自分自身も愛用しています。会社の2階に住んでいて、灯油の持ち帰りが非常に苦になっていましたが、ガスファンヒーターに変えてからはその思いもなくて快適に過ごせています。月々のガス代は灯油を使っていたとき比べ若干高い気もしますが、トータルのことを考えたらやはりガスファンヒーターを使い続けたいと思えます。少し宣伝のようになってしまいましたが、みなさん今年も一年よろしくお願ひいたします(^\_^)



## 暮らしに幸せの翼ひろげます・・・ 大城エネルギー株式会社

- 当社では、LPガス・石油製品の他にも、こんなこともやっています。  
ご不便・お困りなことがございましたらお気軽にご相談ください
- 水漏れ修理・パッキン交換 ●水道、蛇口取替●湯沸し、風呂釜の修理、取替
  - 手すり取り付け●バス・トイレ・キッチンリフォーム

本社営業部 ☎ 55-0605

# つばさメール



2014. 01



新年明けましておめでとうございます。旧年中は大変お世話になり、誠にありがとうございました。本年も宜しくお願い申し上げます。

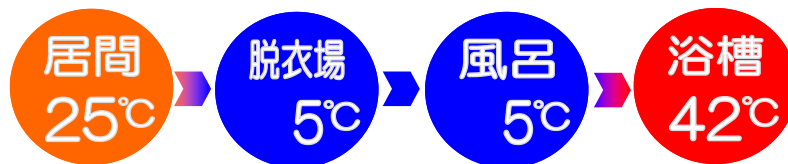
昨年末に当社の小松市内にある所有地に、野立てによる太陽光発電システムを設置し発電事業に参入いたしました。設置したモジュールはシャープ製で、発電の規模は五十キロワットのシステムです。年間の発電量はおよそ四万八千キロワットを想定しており、発電の全量を北陸電力に売電いたします。架台工事はこの地域ではあまり使用されていない、単管パイプを使用したものでコスト低減と施工性が高いという事でこの工法を取り入れました。会社の方針で、自社施工に主体を置いて行っており、施工資格者も養成して取り組み、高いノウハウを得ながら各支店の若い社員の結集により施工できました。無事完成した事で、自信となり会社にとって大きな成果となりました。これからも「チャレンジ精神」を持ち午年を駆け抜けてまいりたいと思えます。皆様にとりましてご健康でご多幸な年でありますように、お祈り申し上げます。



本社営業部長 西本和喜夫

## ヒートショックの予防

原因は浴室の急激な温度差。



脱衣室と浴室を十分暖かく。

脱衣所が寒い場合は、暖房器具などを置くこと。浴室暖房の設置、または浴槽にお湯が溜まっている場合には、風呂に入る前にしばらく浴槽のフタを開けておくことで浴室の温度を上昇させることができます。

風呂の温度は、38度～40度

42～43度の熱い湯は、心臓にかなりの負担がかかります。38度～40度くらいの低めのお風呂に入るようにしましょう。

高齢者・高血圧の人は一番風呂を避ける。

一番風呂は浴室が温まっていないので、ヒートショックをおこしやすいので、家族が入ったあとの浴室が温まったときに入浴するようにしましょう。



暖かい室内	寒い脱衣所	浴室も寒い	熱めの浴槽内
血圧安定	血管が縮んで血圧上昇	血圧がさらに上昇	血管が広がり血圧低下

寒いトイレでも似たようなことが起こりえます。トイレの暖房も効果的です。