

太陽光発電 施工のご紹介

大城エネルギー(株) 太陽光発電事業 (50kw発電設備)

こんにちは、本社技術部 熊本です。大城エネルギーでは、小松市向本折町に産業用太陽光発電の設置に取り組んでいます。

以前より、航空自衛隊小松基地の目の前に、自社所有の土地があり、有効的な利用法もなく、長い間、空き地となっていました。



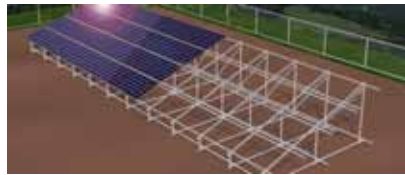
地中に杭を打ち込みます。



パネルを取り付け、完成です。

★★ポイント★★

架台は、施工及び原状回復が容易な単管パイプ架台を採用しています。

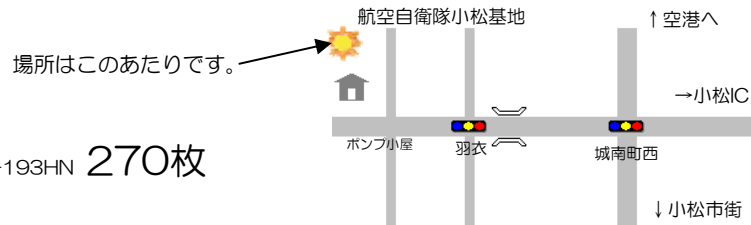


普段は遊んでいる土地を有効活用することができるのが最大の利点です。発電された電気は、政府の施策によってすべて、1kwあたり38円で電力会社へ買い取ってもらえます。

設置場所は↓地図。興味のある方、近くに来られた方は、ぜひ見ていってください。



陸屋根 南東向き
モジュール シャープ製ND-193HN 270枚



スタッフ紹介



金沢支店 島村 一樹

明けましておめでとうございます。昨年は大変お世話になりました。2013年はみなさまにとってどのような一年でしたでしょうか？私はと言うと、加賀支店から金沢支店への異動がありました。風邪でダウンしていた時に携帯が鳴り、「金沢支店に異動になりましたよー」「…んっ?!金沢支店!?本当なのか!?!」って感じだったのを覚えています。金沢支店に来てまず思ったことは、金沢市内は細い路地や一方通行が多いこと。初めの頃はお客様の家に行くのにも一苦労でした。ナビや地図を利用してもたどり着けない事が多々ありました…。今でも違う方向から行くと迷ってしまいます。初めましてで慣れない事が多く、皆様方にはご迷惑をお掛けしたことがあったかと思いますが、今年も頑張っていきますのでどうぞよろしくお願い致します。



暮らしに幸せの翼ひろげます・・・ 大城エネルギー株式会社

当社では、LPガス・石油製品の他にも、こんなこともやっています。
ご不便・お困りなことがございましたらお気軽にご相談ください
●水漏れ修理・パッキン交換 ●水道、蛇口取替●湯沸し、風呂釜の修理、取替
●手すり取り付け●バス・トイレ・キッチンリフォーム

金沢支店 ☎ 252-2715

つばさメール



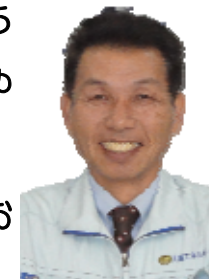
2014.01



新年あけましておめでとうございます。お正月は各ご家庭で賑やかに過ごされたのではないかと思います。我が家も家族全員が揃い、和気あいあいと過ごしました。(どっかかという私は蚊帳の外ですが。。。) 年末に長年家族の一員であった愛犬(ビーグル犬 18歳 め) が亡くなったこともあり久々に家族で初詣に行っていました。私と女房は、孫の顔が見れる日が来ればと、(本人たちはその気なし。。。) 子供たちは何を祈りしたのやら?それでも家族がそろって雑煮を食べられることがやけにうれしく思った元旦でした。

本年も皆様のお役に立てる提案を目指してスタッフ一同頑張りますので、お気軽にお問合せしてください。

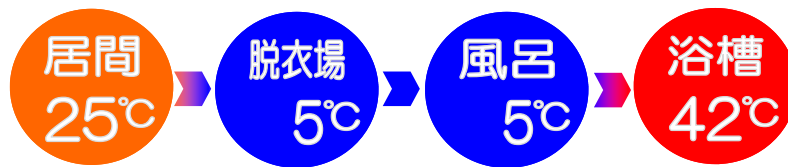
皆様のご多幸を祈念しまして本年もよろしくお願い致します。



金沢支店長 山本茂

ヒートショックの予防

原因は浴室の急激な温度差。



脱衣室と浴室を十分暖かく。

脱衣所が寒い場合は、暖房器具などを置くこと。浴室暖房の設置、または浴槽にお湯が溜まっている場合には、風呂に入る前にしばらく浴槽のフタを開けておくことで浴室の温度を上昇させることができます。

風呂の温度は、38度～40度

42～43度の熱い湯は、心臓にかなりの負担がかかります。38度～40度くらいの低めのお風呂に入るようにしましょう。

高齢者・高血圧の人は一番風呂を避ける。

一番風呂は浴室が温まっていないので、ヒートショックをおこしやすいので、家族が入ったあとの浴室が温まったときに入浴するようにしましょう。



暖かい室内	寒い脱衣所	浴室も寒い	熱めの浴槽内
血圧安定	血管が縮んで血圧上昇	血圧がさらに上昇	血管が広がり血圧低下

寒いトイレでも似たようなことが起こりえます。トイレの暖房も効果的です。