

太陽光発電 施工のご紹介

大城エネルギー(株) 太陽光発電事業 (50kw発電設備)

こんにちは、本社技術部 熊本です。大城エネルギーでは、小松市向本折町に産業用太陽光発電の設置に取り組んでいます。

以前より、航空自衛隊小松基地の目の前に、自社所有の土地があり、有効的な利用法もなく、長い間、空き地となっていました。



地中に杭を打ち込みます。

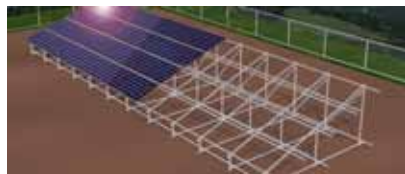
単管パイプをパイプクランプで組上げます。



パネルを取り付け、完成です。

★★ポイント★★

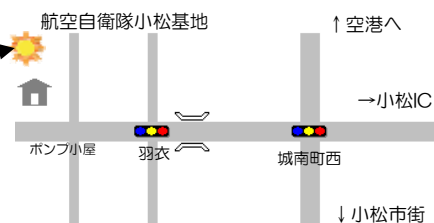
架台は、施工及び原状回復が容易な単管パイプ架台を採用しています。



普段は遊んでいる土地を有効活用することができるのが最大の利点です。発電された電気は、政府の施策によってすべて、1kwあたり38円で電力会社へ買い取ってもらえます。

設置場所は↓地図。興味のある方、近くにいられた方は、ぜひ見ていってください。

場所はこのあたりです。



陸屋根 南東向き
モジュール シャープ製ND-193HN 270枚



つばさメール



2014.01



新年あけましておめでとうございます。昨年は感謝祭や料理教室では、たくさんのお客様に参加していただきありがとうございました。今年も楽しい企画を考えますので是非ご参加ください。さて皆様はどんな初夢を見られましたか。一富士二鷹三茄子。縁起の良い初夢を見ることができましたでしょうか。以前からなぜ茄子は縁起が良いのか不思議に思っていました。そこで調べてみました。いくつか説がありますが、わたしの納得できるのは、語呂合わせ説。富士は不死もしくは無事。鷹は高い。そして茄子は事を成す。なるほど納得です。夢は不思議で私の夢は白黒もしくはセピア色です。家内はカラーで見ると言われ、俺もカラーで見たいと言ったら、怖い夢もカラーなのよと言われ、白黒でもいいかなと思っております。ではよい夢を。



高松支店長 高村尚英

スタッフ紹介



高井仁美

明けましておめでとうございます。本年もよろしくお願い致します。昨年の展示会にはたくさんの方に、12月の料理教室には14名の方に来ていただきました。本当にありがとうございます。なかなか満足なおもてなしもできてないでしょうが、何人かのお客様に直接「楽しかった」と言ってもらえてうれしく思います。営業の人と違って社内にいる私は、なかなかお客様と接する機会がありません。だから展示会、料理教室がお客様とお会いできる方法なのです。今年もぜひ、たくさんの方に足を運んでいただき、楽しかった、また参加したい」と言ってもらえるように努力します。まずは2月か3月予定の料理教室、ランチまたはスイーツを食べながら、おしゃべりしようと気楽な気持ちで参加して下さい。お待ちしております。

暮らしに幸せの翼ひろげます・・・ 大城エネルギー株式会社

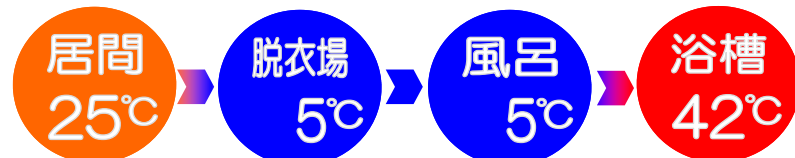
当社では、LPガス・石油製品の他にも、こんなこともやっています。ご不便・お困りなことがございましたらお気軽にご相談ください
●水漏れ修理・パッキン交換 ●水道、蛇口取替●湯沸し、風呂釜の修理、取替
●手すり取り付け●バス・トイレ・キッチンリフォーム

高松支店 ☎281-2006

一般建設業 石川県知事許可第17787号

ヒートショックの予防

原因は浴室の急激な温度差。



脱衣室と浴室を十分暖かく。



| | | | |
|-------|------------|----------|------------|
| 暖かい室内 | 寒い脱衣所 | 浴室も寒い | 熱めの浴槽内 |
| 血圧安定 | 血管が縮んで血圧上昇 | 血圧がさらに上昇 | 血管が広がり血圧低下 |

脱衣所が寒い場合は、暖房器具などを置くこと。浴室暖房の設置、または浴槽にお湯が溜まっている場合には、風呂に入る前にしばらく浴槽のフタを開けておくことで浴室の温度を上昇させることができます。

風呂の温度は、38度～40度

42～43度の熱い湯は、心臓にかなりの負担がかかります。38度～40度くらいの低めのお風呂に入るようにしましょう。

高齢者・高血圧の人は一番風呂を避ける。

一番風呂は浴室が温まっていないので、ヒートショックをおこしやすいので、家族が入ったあとの浴室が温まったときに入浴するようにしましょう。

寒いトイレでも似たようなことが起こりえます。トイレの暖房も効果的です。